



CONTES QUE
ENCOMANEN IL·LUSIÓ

biblotecainfantil.fundaciononce.es



1

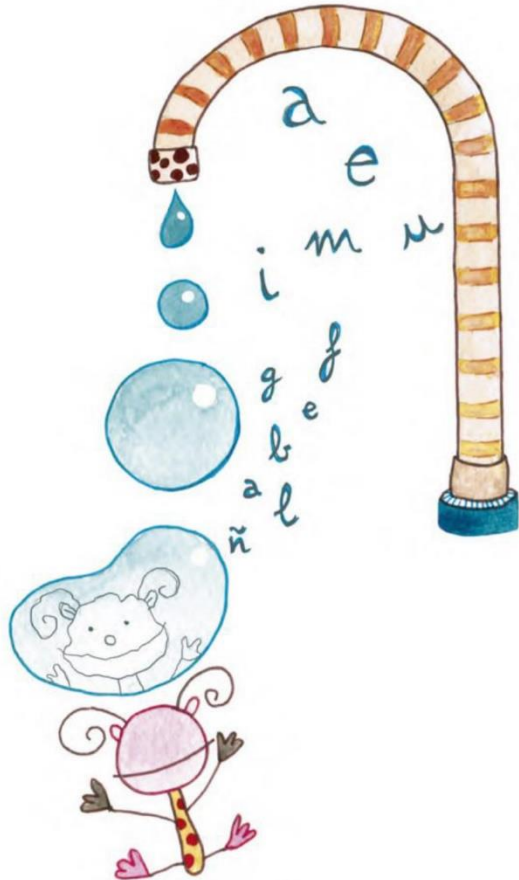
Aneta poeta



2

Imprimeix en un full mida Din4 o Din

Pinta i retalla per la línia contínua, doblega per la línia discontinua.



3

SOBRE LA TARTAMUDESA

Parlar sembla senzill per als que ho fan amb facilitat. Sembla que tot comença quan formem un pensament al nostre cervell. Allà mateix, aquest pensament es transforma en el llenguatge que hem après, després envia un senyal als músculs de la **boca, la cara, el coll, la llengua i la gola,** que es mouen per formar les paraules.

De vegades hi ha alguna cosa que falla i les paraules surten entretallades o triguen massa a pronunciar-se. És com quan obres **UNA AIXETA** per la qual surt aigua a **BATZEGADES.**

per això als nens que tenen aquesta dificultat els resulta més complicat expressar-se.

En molts casos, amb un diagnòstic ràpid i atenció precoç, **es pot corregir.** Requereix un entrenament en el qual els pares, amics i especialistes juguen un paper molt important.

QUAN CONEGUIS L'ANETA VEUR S QUE EL QUE T'EXPLICAR ES MOLT INTERESSANT.

4

Imprimeix en un full mida Din4 o Din

Pinta i retalla per la línia contínua, doblega per la línia discontinua.

Em dic Aneta.
Escric i escric
perquè sóc **POETA**.

Benvinguts al meu blog
de poesia, m'encanta **ESCRIURE**
i amb les noves tecnologies
arribo a **TOTHOM**.



5

La poesia no és tan difícil.
Un matí plujós, el moviment de les
fulles d'un **ARBRE** ...
fins i tot la profe de matemàtiques, podem ser font

d'inspiració.



6

Imprimeix en un full mida Din4 o Din

Pinta i retalla per la línia contínua, doblega per la línia discontinua.

La tartamudesas' emporta millor quan al voltant
hi tens gent que **t'ESTIMA**.

La meva germana Maria és la meva millor

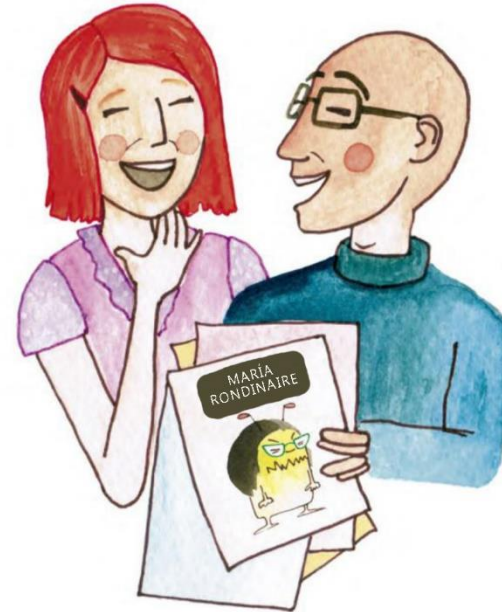
ADMIRADORA.



Acostuma a portar els meus poemes
enganxats a la carpeta del
col·le, en lloc de les fotos de
famosos que hi posen les seves

AMIGUES.

9



De vegades ens barallem, però bé, això
també em dona **IDEES**.

Una poesia que li vaig fer l'any passat es
titula **MAR A RONDINAIRE.**

10

Imprimeix en un full mida Din4 o Din

Pinta i retalla per la línia contínua, doblega per la línia discontinua.



Últimament estic molt **CONTENTA** perquè he aconseguit complir dos objectius: el primer, dir el nom complet d'en Paco, amb cognoms i tot!;

el segon, **RECITA P UN DELS MEUS POEMES A CLASSE.**

11

CONEIXEU ALGÚ QUE TARTAMUDEGI?

Hi ha hagut personatges importants amb tartamudesa, com el rei Jordi d'Anglaterra, que amb l'ajuda d'un **actor** va aprendre a parlar en públic. Heu de veure la pel·lícula "El discurs del rei", a mi és que **m'emociona** que és una passada.

Un consell, quan conegueu algú que sigui tartamut, encara que us costi, deixeu-li **ACABAR LES FRASES.**

Tracte fet?

12



Imprimeix en un full mida Din4 o Din

Pinta i retalla per la línia contínua, doblega per la línia discontinua.

Els meus progressos són tan **GRANS** que,
 quan sortim a menjar a fora,
 el meu pare em diu que demani jo.
 Hauríeu d'haver vist la cara del cambrer l'altre dia...
HA HA HA! Era tan simpàtic que en cap moment va
 deixar de **somriure** mentre apuntava el menjar
 per a tots... **I AIXÓ QUE VAIG TRIGAR UNA ESTONA LLARGA, EH?**

És genial que em doni tot el
 temps que necessito
 sense fer-me sentir
 malament.



13

Bé, espero els vostres comentaris
 a les entrades del **BLOG**.

**MILLOR SI SÓN EN FORMA
 DE POEMA!**

I per què? Perquè **VERS** rima amb **BES!**
 I a mi m'agraden les dues coses.



14



Imprimeix en un full mida Din4 o Din

Pinta i retalla per la línia contínua, doblega per la línia discontinua.