



CONTES QUE
ENCOMANEN IL·LUSIÓ

bibliotecainfantil.fundaciononce.es



1



RAMON

Paleontòleg de professió

2

Imprimeix en un full mida Din4 o Din

Pinta i retalla per la línia contínua, doblega per la línia discontinua.



Sobre el TEA

El Trastorn de l'Espectre Autista (TEA) està relacionat amb la manera com es **desenvolupa e funciona** el nostre **CERVELL**.

És com "**INVISIBLE**" perquè cada persona té el seu propi aspecte físic.



Alguns parlen molt, altres poc. N'hi ha que es comuniquen amb **IMATGES**.



De vegades poden fer **MOVIMENTS** repetitius amb les mans o insistir a fer les coses de la **mateixa manera**.



En alguns casos, les persones amb TEA tenen **capacitats extraordinàries** per a alguna activitat com **el càlcul, O DIBUIEL** o la música, però no sempre passa.

3

Tenen en comú la manera de **RELACIONAR-SE** amb els altres, que és **DIFERENT** de l'habitual. Atès que de vegades no s'adonen de les reaccions de les altres persones, pot semblar que no els importa, però no és així.

Simplement necessiten que els expliquem amb paraules com ens sentim.

La seva comunicació també és diferent.

Expliquen les **mateixes coses** una vegada i una altra, cosa que pot fer que els altres "**deSConnectin**".

És com quan poses la ràdio i no la sents bé i decideixes apagar-la... Apagar la veu del protagonista d'aquest conte et faria perdre l'oportunitat de conèixer algú **MOLT ESPECIAL**.

Amb en Ramon descobriràs **EL TALENT** i les **CAPACITATS** de les persones amb autisme.



4

Imprimeix en un full mida Din4 o Din

Pinta i retalla per la línia contínua, doblega per la línia discontinua.



XXXXT! Silenci.

No feu soroll. Els sons forts em posen

UNA MICA NERVIÓS.

. A més, estic a punt de descobrir el dinosaure més gran del planeta, i necessito **CONCENTRACIÓ...**

No m'agrada distreure'm de les meves coses...

TATXAN! Aquí el teniu.

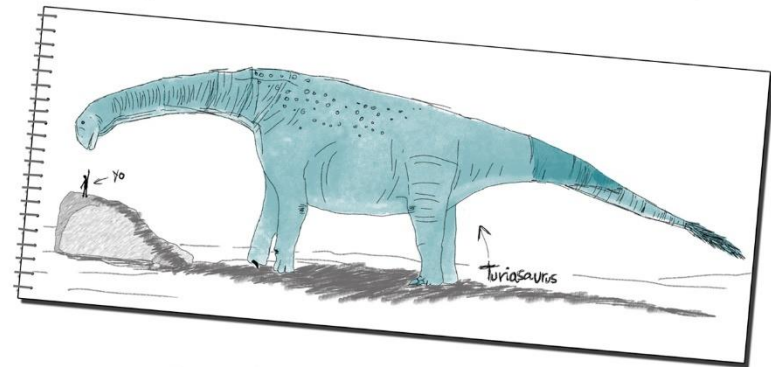
El dinosaure més gran del món. Ja, ja sé que només és un dibuix, però és que jo m'expresso millor a través

**d'imatges
i
fotos..**



Em presento. Sóc en **RAMÓN** i seré **PALEONTÒLEG DE PROFESSIONÓ.**

Així de segur n'estic, i això que només tinc 9 anys...



Sobre els **DiNOSAURES** dinosaures us diré que els conec tots. Sé quan vivien, quant mesuraven i, fins i tot, què menjaven...

L'estrany **Deinocheirus**,

el vistós **Therizinosaurus**,

el temible **Utahraptor** i el meu preferit,

el descomunal **Turiasaurus**, un dinosaure que va viure a la Península Ibèrica

fa centenars de milers d'anys i és **el més gran de tot Europa.**

6

Imprimeix en un full mida Din4 o Din

Pinta i retalla per la línia contínua, doblega per la línia discontinua.



A aquest li posaré el nom de *Mamisaurius*
 en honor a la *meva mare*,
 que m'abraça com ningú.

Tot i que la Bea, la meva germana, també
 estreny molt. Jo m'hi resisteixo bastant.

NO M'AGRADA QUE M'ABRACIN FORT

o que ho facin *SENSE AVISAR-ME*.

Però en el fons *ho necessito.*

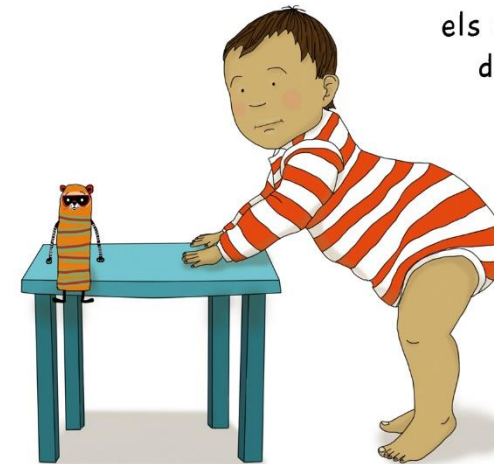


7

A la mama i a la Bea els deixo que ho facin
 perquè sé que es posen *molt contentes*
 quan els faig un petó, però els altres us

haureu d'aguantar

únicament amb
 els meus
 dibuixos.



La mama és *MOLT OBSERVADORA*.

Quan tenia un any i mig, va ser la primera a
 adonar-se que en mi hi havia *senyals*
 de tenir TEA, que són unes sigles que signifiquen

8

Imprimeix en un full mida Din4 o Din

Pinta i retalla per la línia contínua, doblega per la línia discontinua.



Això d'“ESPECTRE” sona a
HARRY POTTER,
 OI QUE SÍ?



I és que els TEA tenim molta **màgia.**
 Fins i tot alguns tenen
 capacitats extraordinàries.

9

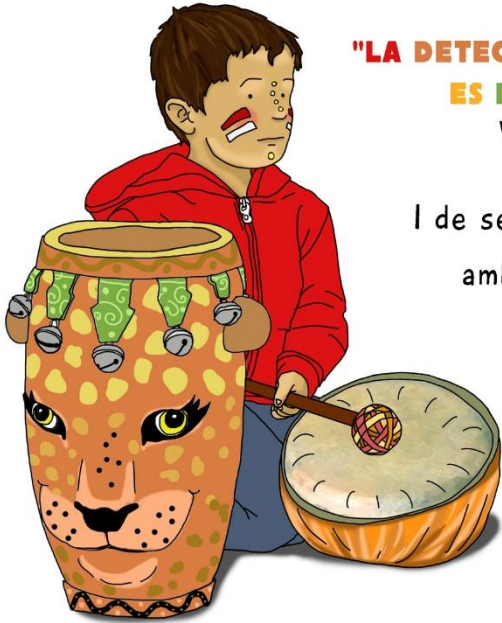
Pel que sembla, l'autisme afecta **1 de cada 100 nens,**
 però a la meua família resulta que en som dos,
 perquè el **MEU TIET** (el germà de la meua mare)
 també en té, per això ella va poder
ADONAR-SE'N tan aviat.



10

Imprimeix en un full mida Din4 o Din

Pinta i retalla per la línia contínua, doblega per la línia discontinua.



"LA DETECCIO PRECOC
ES MOLTO IMPORTANT"

Va asseverar el metge.

I de seguida van començar
amb les **avaluacions**
i **L'ESTIMULACIÓ.**

A més de **NO JUGAR** amb ella a
"fet i amagar", em costava
RESPONDRE al meu nom o
assenyalar amb el dit.

11

El que sí que m'agradava era **DIBUIXAR.**

Al principi l'únic que feia eren **NÚMEROS.**
A mi em semblaven molt divertits i el papa
i la mama deien que eren

NÚMEROS D'ALLÒ MÉS CURIOSOS.



A vosaltres, què us semblen?

12

Imprimeix en un full mida Din4 o Din

Pinta i retalla per la línia contínua, doblega per la línia discontinua.



Quan es va confirmar el **DIAGNÒSTIC**,
van passar moltes coses.

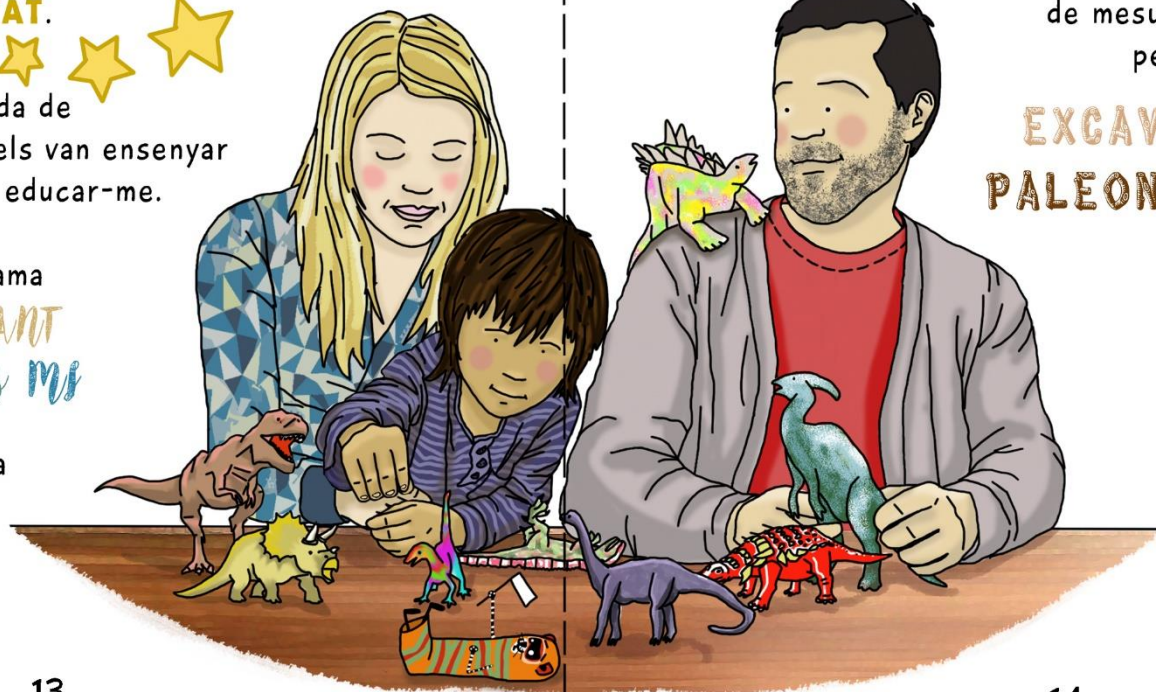
Preocupació, *incertesa...*
i finalment la **SEGURETAT**.



El papa va trobar ajuda de
PROFESSIONALS que els van ensenyar
a educar-me.

Ara veig el papa i la mama
JUNTS JUGANT
AMB MI

i és que me'ls menjaria
a **PETONS**,
i a la meua manera
ho faig.



13

Com que m'agrada **els números** i **els dinosaures**

(m'hi diverteixo i aprenc moltes coses),
estic pensant de crear un sistema
de mesurament de sondatges
per a les

EXCAVACIONS
PALEONTOLÒGIQUES.

14

Imprimeix en un full mida Din4 o Din

Pinta i retalla per la línia contínua, doblega per la línia discontinua.



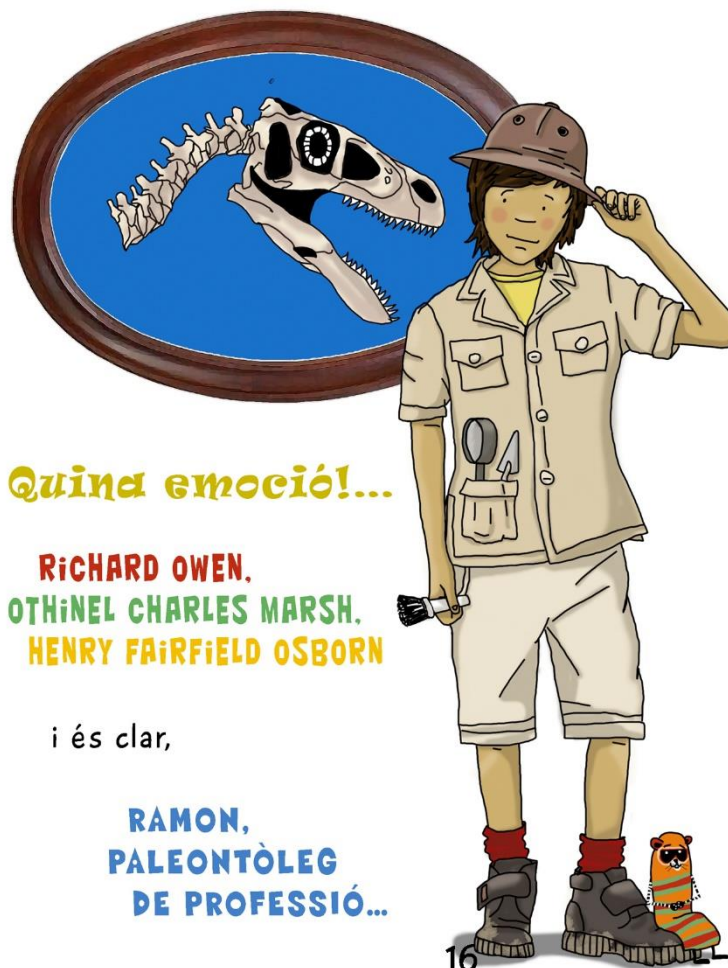
La Tecnologia

és molt important per
a la ciència i penso
contribuir-hi amb els meus
avencos científics.

Aviat, a més de tenir-los
als meus dibuixos,
els descobriré

E VERITAT...
cavant-los jo mateix...

15



Quina emoció!...

RICHARD OWEN,
OTHIEL CHARLES MARSH,
HENRY FAIRFIELD OSBORN

i és clar,

RAMON,
PALEONTÒLEG
DE PROFESSIONÓ...

16

FI

Imprimeix en un full mida Din4 o Din

Pinta i retalla per la línia contínua, doblega per la línia discontinua.